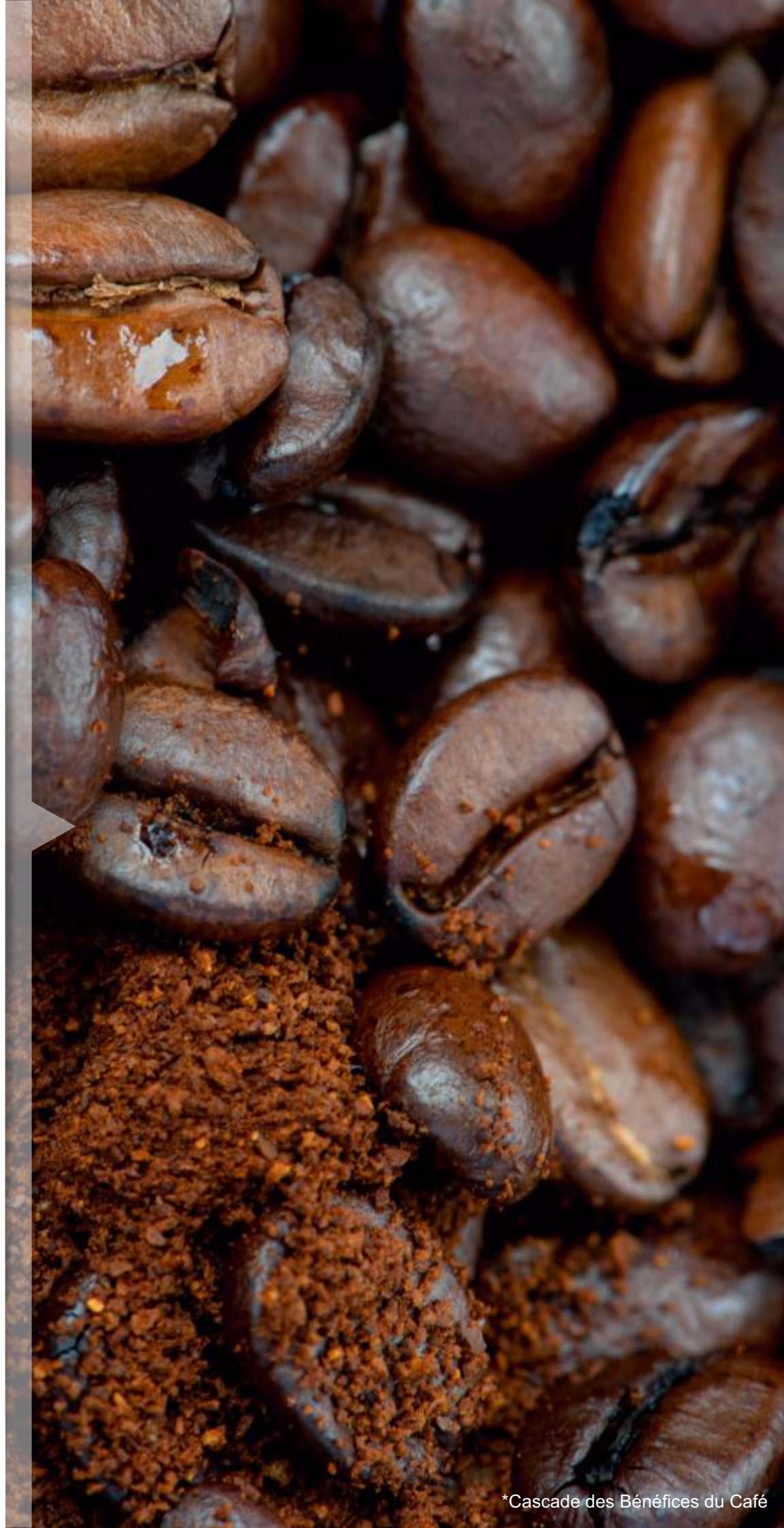


**Cabeco**<sup>®</sup>

Cascading Benefits of Coffee\*



\*Cascade des Bénéfices du Café



®

Cabot's

Cascading Benefits of Coffee\*

Partez à la découverte de nos produits,  
notre ambition et nos savoirs faire.

# Sommaire

- 04 Qui sommes nous ?
- 05 Notre ambition
- 06 Cabeco® : les domaines de valorisation du café
- 07 L'économie circulaire
- 08 Les bénéfices du café
- 09 Les ingrédients cosmétiques Expac®, Cofoil® et Cofex®
- 10 Les Expac® : applications cosmétiques
- 11 Les Expac® : actifs cosmétiques
- 12 Le business plan de Cabeco®
- 13 L'origine des Expac® : Cofoil® et Cofex®

## Qui sommes-nous ?

A l'origine de **Cabeco®**, ce sont deux associés : **David PERRY**, Docteur en biologie, spécialiste de la microbiologie et **Frédéric VERWILGHEN**, Ingénieur agronome, producteur de café.

**Leur objectif commun ?** Créer, à partir du café, une gamme de produits cosmétiques naturels, innovants et bénéfiques pour la santé, tout en faisant du bien à la planète.

### DAVID PERRY



Docteur et spécialiste dans l'écologie de la peau. Chercheur et Directeur de recherche pharmaceutique et cosmétique.

Diplômé de l'Institut Pasteur, Paris ; David PERRY a 30 ans d'expérience dans le domaine cosmétique avec un parcours professionnel au service des plus grands laboratoires (L'Oréal, Bourjois-Chanel, Guerlain et bien d'autres).

A son actif : 5 brevets déposés, de la conceptualisation jusqu'au développement et la commercialisation. La création d'une quinzaine de matières actives innovantes.

### FREDERIC VERWILGHEN / Ingénieur agronome Louvain

Diplômé d'un MBA Solvay, Frédéric a vécu 8 ans en Côte d'Ivoire en tant que planteur de café pour une entreprise internationale. Résident à Bruxelles, expert en produits Agro, il est aujourd'hui multi-entrepreneur dans le domaine de l'économie circulaire.

#### Etudes :

- Ingénieur agronome Louvain;
- MBA Solvay;
- Multilingue: FR, NL, UK, DE, ES



#### Expériences professionnelles :

- Planteur Café, Hévéa, Ananas, Bananes (BIO) en Côte d'Ivoire pendant 8 ans;
- Spécialiste en produits Agro, Biocides, vétérinaires;
- Connaissance très avancée en réglementation, développement produits, processus, management, réseaux commerciaux;
- Multi-entrepreneur, incluant plusieurs projets en économie circulaire;
- Réseau Européen très important !

## Notre ambition

Le café que nous consommons génère en Europe et dans les pays d'origine, des millions de tonnes de déchets.

Des sous-produits qui ne sont pas valorisés alors qu'ils recèlent un potentiel énorme dans de nombreux domaines et notamment la santé.

A la différence du raisin ou du blé, la recherche n'a pas encore permis d'exploiter la valeur ajoutée de ces petits grains.

En associant nos deux mondes, après plusieurs années de tests en laboratoire, nous avons réussi à mettre au point un procédé d'extraction unique pour créer des produits qui n'existent pas sur le marché.

Des produits dont les propriétés actives sont multiples et puissantes :

- ☉ **Le beurre de café** : riche en acide gras, oméga 3, oméga 6, hydratant 100% naturel, nourrissant et régénérant.
- ☉ **La poudre de café** : 100% naturel, exfoliant, stimulant cellulaire, amincissant, antioxydant et protecteur.

## Pourquoi Cabeco® ?

Notre histoire et nos expériences nous ont réunis pour offrir un nouveau regard sur la cosmétique et l'environnement.

**Notre objectif** : réduire notre consommation en faisant du bien à la planète. Cabeco® est l'incarnation d'une recherche subtile et innovante pour valoriser les propriétés uniques du café.

### Nos valeurs : Innovation - Ecologie - Naturel - Local.

A travers nos produits, nous nous engageons dans la recherche pour offrir des produits cosmétiques écologiques, locaux et innovants qui réduisent notre impact sur l'environnement.

## Cabeco® : une marque brevetée

David PERRY et Frédéric VERWILGHEN ont ainsi déposé la marque **Cabeco®** et breveté le processus de l'obtention de l'ensemble des produits qu'ils ont créés. Le projet est aujourd'hui en phase d'industrialisation.

## Nos clients

À l'heure où chaque individu souhaite un retour aux sources : des produits naturels, locaux, un cycle de production vertueux, le ZERO déchet ; **Cabeco®** répond à 2 enjeux sociétaux majeurs : réduire la consommation et préserver la santé.

Utilisés en B2C pour les soins du corps ou du visage et en B2B comme base dans les formulations, ces nouvelles molécules actives viennent révolutionner le monde des cosmétiques.

Retrouvez toutes les utilisations possibles de **Cabeco®** dans la partie applications & actifs cosmétiques.

## Cabeco® : l'incarnation d'une recherche subtile et innovante pour valoriser les propriétés du café dans tous les domaines



Cosmétique



Pharmaceutique



Alimentaire



Mode et vestimentaire



Énergie



Emballage,  
Matériaux et article

La cascade des bénéfices du café commence avec le caféier (la plante du café) et se poursuit tout au long de son cycle de vie :



Les cerises cueillies au bout de 3 ans de culture,  
Les graines de café séchées,  
Les graines de café torréfiées,  
Le café moulu,  
Le café lyophilisé,

A chacun des stades de cette vie émanent des produits et sous-produits spécifiques à haute valeur ajoutée créant des bénéfices pour notre santé et notre bien-être. **CABECO®** intervient en collectant et en valorisant les résidus et les sous-produits tout au long du processus de la production de café.

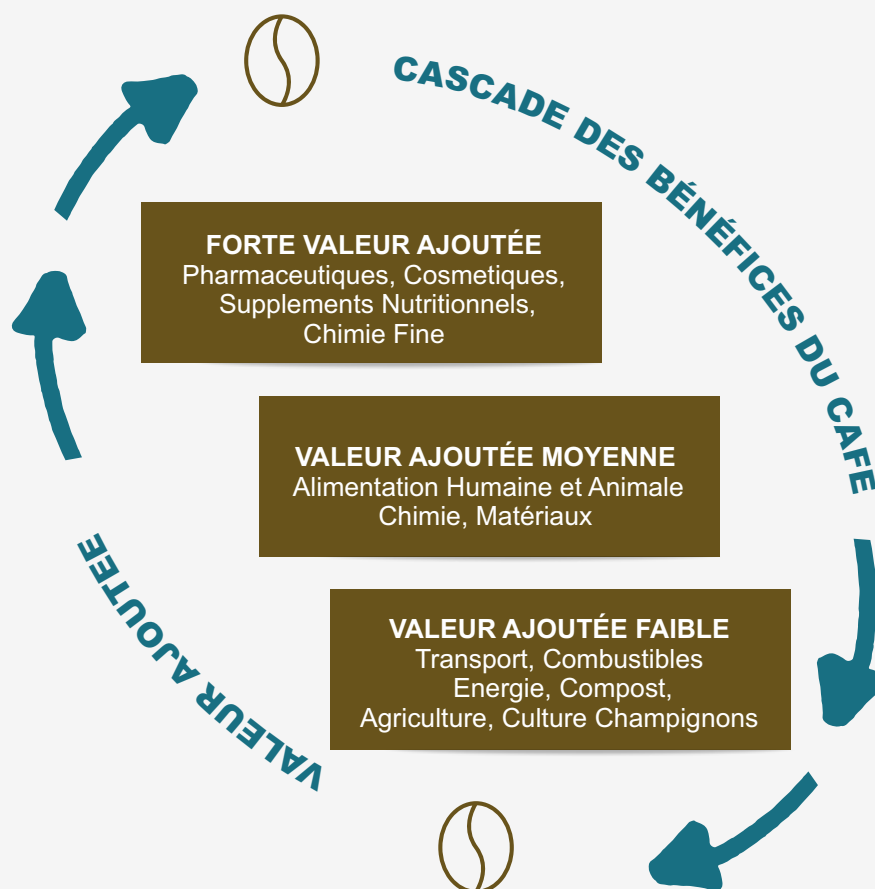
Il s'agit de l'**UPCYCLING**, autrement dit le recyclage "par le haut" avec la création de produits innovants à partir de matériaux non utilisés. C'est donc aussi le **ZERO DECHET !**

## L'Économie circulaire du café : un marché à haute valeur ajoutée

L'économie circulaire du café se base sur l'innovation et les **processus naturels biologiques** pour l'obtention des produits en poursuivant une **courbe croissante de valeur ajoutée**.

En bas de la pyramide de valeur, on trouve l'énergie, le compost, l'agriculture et la culture des champignons.

En haut de la pyramide, on discerne les cosmétiques, les pharmaceutiques et la chimie fine.



En bas de la pyramide de valeur, les produits bruts sont peu valorisés mais les marchés sont très importants en termes de volume.

En escaladant la pyramide, les produits sont davantage raffinés et purifiés et leurs valeurs ajoutées progressivement plus importantes.

Compte tenu des centaines de millions de tonnes de marc de café qui sont actuellement mises en décharge et donc source de pollution, ceci est la seule stratégie réellement circulaire.

**La cascade de valeurs le seul Business Plan valable !**

## Les Cascades de bénéfices du Café et du Marc de Café



### Notre Écosystème Naturel

Le café, dans la Nature, notre écosystème naturel nous nourrit et nous abrite.

#### Le café :

- Fournit de l'ombre protégeant du soleil,
- Stabilise les sols contre l'érosion,
- Enrichi notre environnement et,
- Renforce la biodiversité et celle des habitats.



### Notre Économie Durable

Le café, est un pilier de notre économie entraînant des effets bénéfiques en cascade :

- Faisant vivre plus de 25 millions de familles,
- Promouvant le développement rural et agricole,
- Finançant les infrastructures locales,
- Générant des centaines de milliards d'€ de revenus directs,
- Investissant des milliards d'€ en Santé et Services Sociaux



### Notre Santé, Bien-être et la Cosmétique

Le café est source de nombreux ingrédients actifs.

Les extraits purifiés du café en contiennent des concentrations importantes, ayant des activités bénéfiques comme :

- Stimulants cellulaires,
- Anti-oxydants, Anti-stress,
- Équilibrants, Nourrissants,
- Amincissant, Régénérants.



## Processus CABECO® et l'obtention des ingrédients cosmétiques actifs

**Cabeco**®  
Cascading Benefits of Coffee\*



**Expac**®

BEURRE

POUDRE

**Cofoil**®

**Cofex**®



**COFOIL**® et **COFEX**® sont les ingrédients actifs disponibles sur le marché B to B, c'est-à-dire vendus aux laboratoires des grandes marques de la cosmétique, aux distributeurs et aux Spas. Ces clients utilisent **COFOIL**® et **COFEX**® tels quels et aussi en les additionnant d'autres ingrédients. Ils peuvent les utiliser et les revendre sous leurs propres marques.

Ces deux caractéristiques distinguent **COFOIL**® et **COFEX**® de toute autre concurrence.

**COFOIL**® et **COFEX**® sont les ingrédients actifs, les importantes sources des composants très recherchés et des nouvelles matières innovantes.

## Processus CABECO® et l'obtention des ingrédients cosmétiques actifs



**COFEX®** est une matière active innovante déclinée en 6 granulométries.

Allant de l'ultrafin jusqu'au raffiné, **COFEX®** est idéalement taillée en fonction des besoins du client.

**COFOIL®** est une matière active innovante, idéalement conçue pour tous vos soins.



### COFOIL® et COFEX® : Types d'applications

|   | COFEX® 10 | COFEX® 100 | COFEX® 200 | COFEX® 500 | COFEX® 800 | COFEX® 1000 | COFOIL® |
|---|-----------|------------|------------|------------|------------|-------------|---------|
| Poudres                                     | ✓         | ✓          | ✓          | ✓          | ✓          | ✓           | ✓       |
| Maquillages                                 | ✓         | ✓          | ✓          |            |            |             | ✓       |
| Baumes à lèvres                             | ✓         | ✓          |            |            |            |             | ✓       |
| Fonds de teint                              | ✓         | ✓          |            |            |            |             | ✓       |
| Masques ultra-légers                        | ✓         | ✓          | ✓          |            |            |             | ✓       |
| Masques cheveux                             | ✓         | ✓          | ✓          |            |            |             | ✓       |
| Gommages et masques exfoliants légers       | ✓         | ✓          | ✓          |            |            |             | ✓       |
| Gommages et masques exfoliants doux/modérés | ✓         | ✓          | ✓          | ✓          |            |             | ✓       |
| Gommages et masques exfoliants pieds        |           |            |            |            | ✓          | ✓           | ✓       |
| Crèmes soyeuses                             | ✓         | ✓          | ✓          |            |            |             | ✓       |
| Crèmes onctueuses                           | ✓         | ✓          | ✓          |            |            |             | ✓       |
| Crèmes, lotions, laits                      | ✓         | ✓          | ✓          | ✓          | ✓          | ✓           | ✓       |
| Shampooings                                 | ✓         | ✓          | ✓          | ✓          | ✓          | ✓           | ✓       |
| Gels et gels douches                        | ✓         | ✓          | ✓          | ✓          | ✓          | ✓           | ✓       |
| Savons                                      | ✓         | ✓          | ✓          | ✓          | ✓          | ✓           | ✓       |
| Soins rafraîchissants                       | ✓         | ✓          | ✓          | ✓          | ✓          | ✓           | ✓       |
| Soins régénérants                           | ✓         | ✓          | ✓          | ✓          | ✓          | ✓           | ✓       |
| Soins réparateurs                           | ✓         | ✓          | ✓          | ✓          | ✓          | ✓           | ✓       |
| Soins protecteurs                           | ✓         | ✓          | ✓          | ✓          | ✓          | ✓           | ✓       |
| Soins équilibrants micro-biome              | ✓         | ✓          | ✓          | ✓          | ✓          | ✓           | ✓       |
| Toutes préparations liquides et solides     | ✓         | ✓          | ✓          | ✓          | ✓          | ✓           | ✓       |

## Cabeco®, les Expac® et les actifs cosmétiques

Les Expac®, COFEX® et COFOIL® ont des vertus multiples grâce à leur composition :



### **Stimulant Cellulaire, Anticellulite, Amincissant :**

Caféine, Acide Caféique, Acide Chlorogénique, Acide Quinique, Acide Coumarique.

### **Antioxydant, Rajeunissant, Protecteur :**

Polyphénols, Melanoidines, Arabinomannans et Galactomannans, Vitamine E, Diterpenes, Stéroïls, Kahweol, Cafestol, Trigonelline, Sitostérol, Stigmastérol, Campesterol.

### **Hydratant, Nourrissant, Régénérant :**

Lipides, Acides Gras, Omega 3, Omega 6, Acide Palmitique, Stéarique et Oléique.

**COFOIL®** et **COFEX®** sont les ingrédients actifs qui sont vendus B2C et disponibles pour les particuliers qui cherchent des produits cosmétiques à la fois naturels, performants, tout en étant par ailleurs respectueux de l'environnement et des peaux les plus délicates.

Ce sont des marques vendues par **CABECO®**.

Ces clients utilisent **COFOIL®** et **COFEX®** tels quels, en soins ou en formules minimalistes, la plupart ne nécessitant pas l'usage de conservateurs.

Notre R&D est tournée vers l'innovation et la découverte de nouveaux actifs.

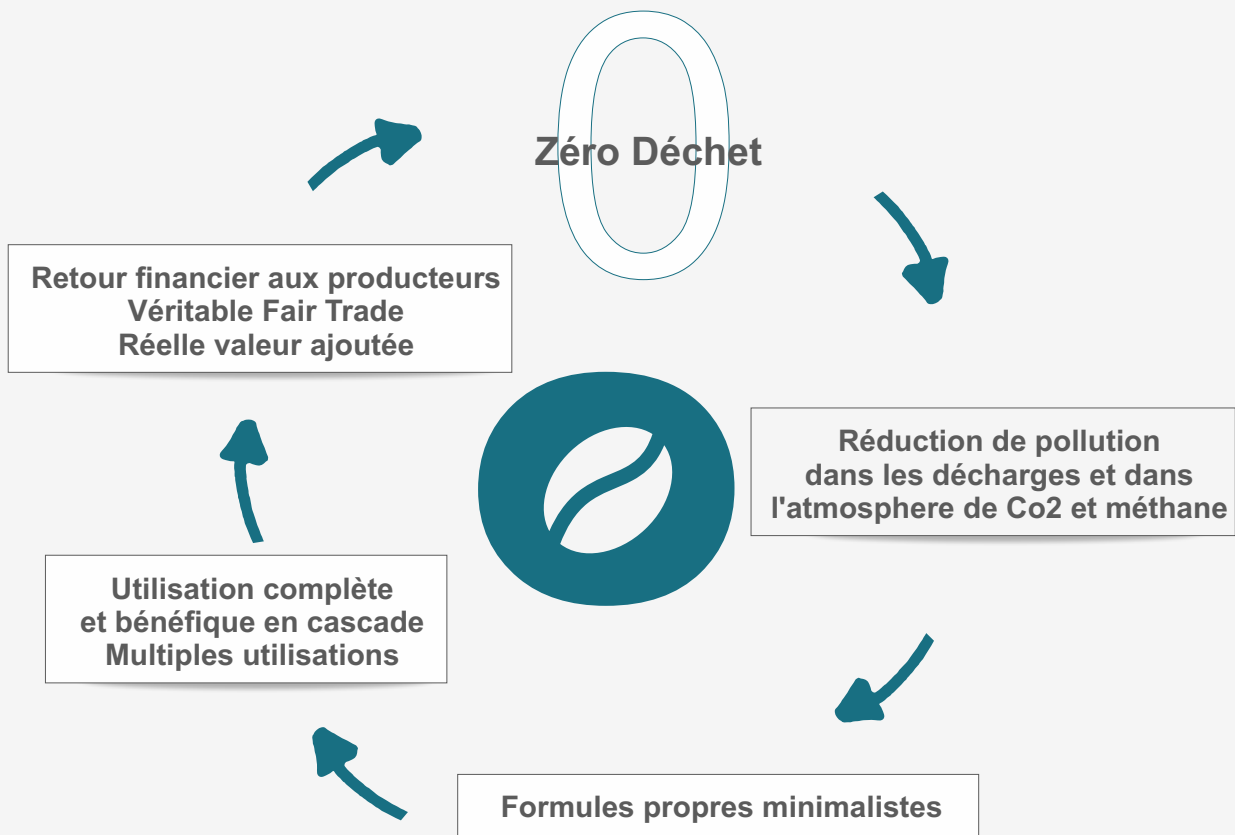
**CABECO®** travaille aussi sur l'extension de sa gamme de produits à base de **COFOIL®** et de **COFEX®**.

## Processus CABECO® et l'obtention des ingrédients cosmétiques actifs

Compte tenu des centaines de millions de tonnes de Marc de café qui sont actuellement mises en décharge et donc source de pollution, ceci est la seule stratégie réellement circulaire. La cascade de valeurs? le seul BP valable.

Nous commençons par déposer ces marques à l'INPI dans ces 5 domaines. A ce stade les noms et les graphismes associés reflètent cette stratégie. En effet, nous avançons sur les autres domaines en s'associant à DETIME® pour la Mode Vestimentaire et Accessoires (Gamme destinée aux femmes fabrication à base du marc de Café) et Coffeebased® pour les Matériaux et Articles (emballages, tasses, pots, cahiers, fabriqués avec du Marc de café)

**CABECO®** avec ses marques **COFOIL®** et **COFEX®** est exemplaire dans son approche à la protection de notre environnement et l'économie Bleue Circulaire :



## L'origine des Expac<sup>®</sup>, le Cofoil<sup>®</sup> et le Cofex<sup>®</sup>

Notre collecte de café et la sélection de matières premières suit un cahier de charge très strict, surpassant les normes cosmétiques et alimentaires.

Dans tous les cas nos **EXPAC<sup>®</sup>**, le **COFOIL<sup>®</sup>** et le **COFEX<sup>®</sup>** sont 100% Naturel pur café et exempts de tout produit phytosanitaire, de métaux lourds et de conservateurs.

Leurs parfums naturels sont discrets.

Les **EXPAC<sup>®</sup>**, le **COFOIL<sup>®</sup>** et le **COFEX<sup>®</sup>** se déclinent en deux gammes selon leur type de culture :



**Café 100% naturel  
certifié Bio**

Bien entendu, les **EXPAC<sup>®</sup>**, le **COFOIL<sup>®</sup>** et le **COFEX<sup>®</sup>** issu de Café de Spécialité ou d'origine géographique précis sont également disponibles.

**Notes**

A series of horizontal dotted lines for writing notes.

A series of 25 horizontal dashed lines for writing.

